



Die Hjort-conveyor Serie 500 ist eine Hängebahn, bei der die Lastträger manuell verschoben werden können.
Das System kann mit Weichen, Drehscheiben und separaten Antriebsketten kombiniert werden, um Höhenunterschiede auszugleichen oder um das System an den Transport durch z.B. Trockenöfen anzupassen.
Be- und Entladung kann mit Hub- und Senkstationen ergonomisch korrekt angepasst werden.

Max. Last 500 kg

Schiene

Bestellnummer

100010

Technische Daten

$I_x = 52 \times 10^4 \text{ mm}^4$

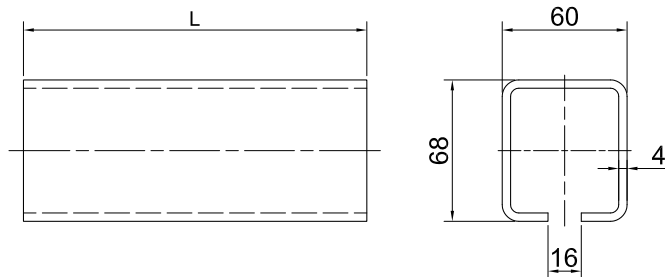
$W_x = 14 \times 10^3 \text{ mm}^3$

$I_y = 48 \times 10^4 \text{ mm}^4$

$W_y = 16 \times 10^3 \text{ mm}^3$

$A = 835 \text{ mm}^2$

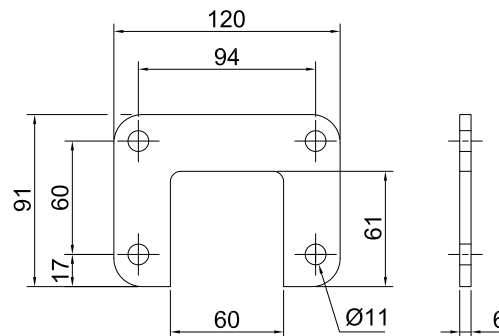
Gewicht = 6,25 kg/m



Flansch

Bestellnummer

100600



Horizontalbogen 90°

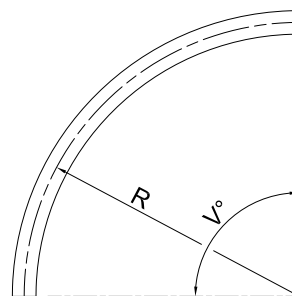
Bestellnummer

100050 - R 315

100060 - R 500

100070 - R 700

100080 - R 1000



Vertikalbogen 45°

Bestellnummer

100100 - R 700 auf

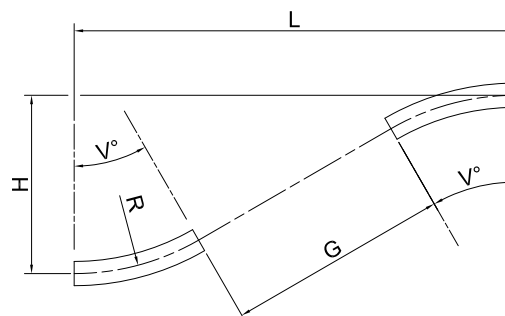
100110 - R 700 ab

100131 - R 1200 auf

100132 - R 1200 ab

100135 - R 2000 auf

100136 - R 2000 ab



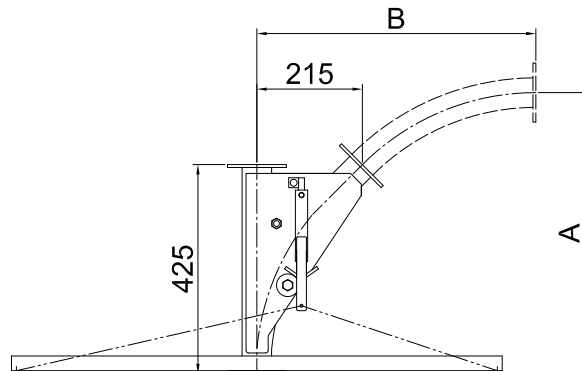
Weiche 45°

Bestellnummer

050225 (links)

050235 (rechts)

Die Weiche wird in der Standardausführung mit manuellem Antrieb geliefert. Kann auch mit pneumatischem Antrieb ausgestattet werden.



Baumaße mit Horizontalbogen

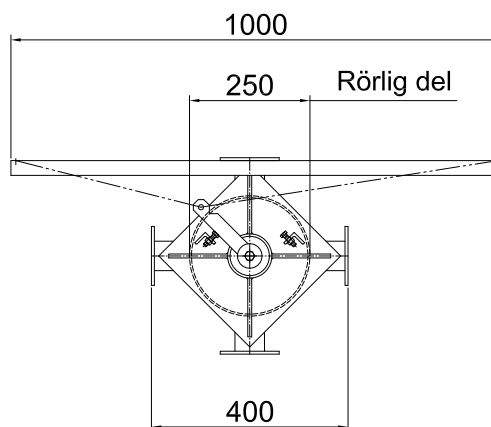
Radius	A	B	Best.- Nr
500	570	570	050240
700	630	710	050241

Drehkreuz

Bestellnummer

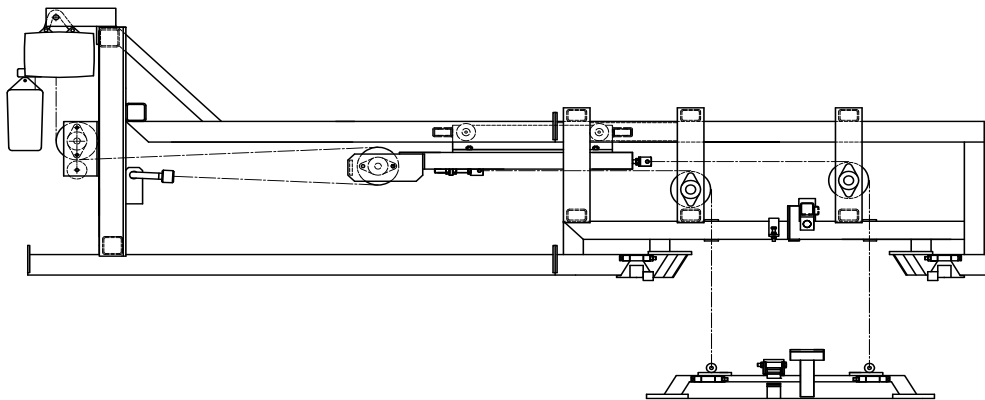
050301

Das Drehkreuz läuft auf Kugellagern und ist daher leicht zu bewegen. Wird in der Standardausführung für manuelle 90°-Grad-Drehung geliefert. Kann auch mit pneumatischem Antrieb ausgestattet werden.



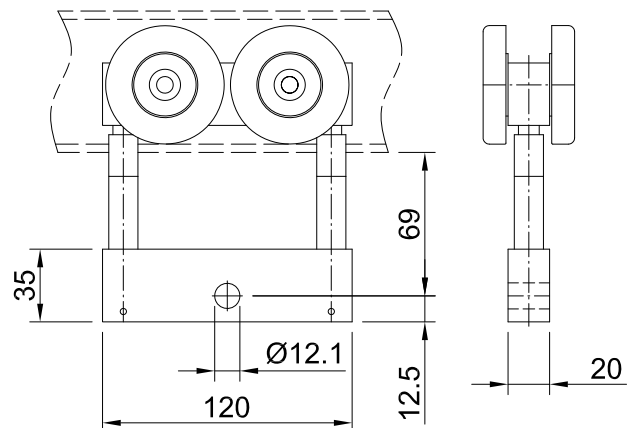
Hub- und Senkstation

Das höhenverstellbare Schienenprofil kann mit elektrischem, pneumatischem oder hydraulischem Antrieb versehen werden.



Wagen

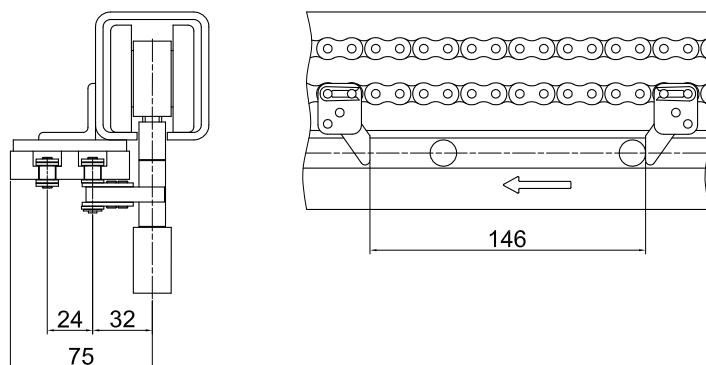
Bestellnummer
330500
Max. Last: 250 kg.



Kann zur Verbindung von
2 Wagen mit Verbindungsjoch
ausgestattet werden.

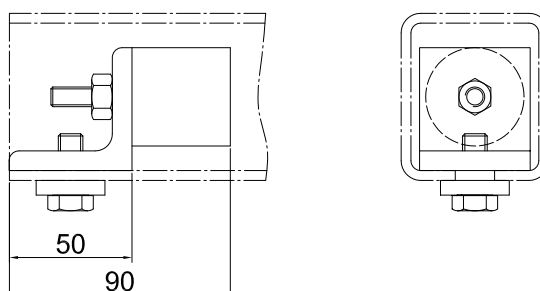
Seitenantrieb

Wird beim automatischen
Lasttransport verwendet.



Puffer

Bestellnummer
030360



Inspektionsstück

Bestellnummer
100200

Wird verwendet, um Wagen
in die Bahn einzusetzen
oder herauszunehmen.

