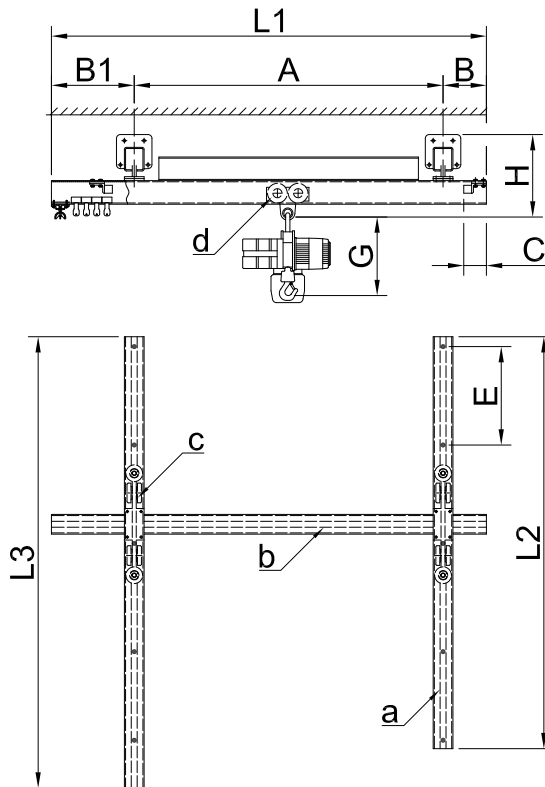




Hjort-conveyors leichte Hängekranbahnen werden aus Standardelementen aus kaltgewalzten C-Profilen aufgebaut.
Die Hängekräne sind mit handgetriebenem oder elektrischem Antrieb lieferbar.
(Nachrüstung mit elektrischem Antrieb möglich.)

Das Hängekransystem kann platzsparend ohne Zwischenaufhängungen montiert werden, was eine geringe Bauhöhe ermöglicht.

Max. Last 1000 kg



- A = Spannweite und Arbeitsbereich
- B = Halbe Kranfahrwerklänge + C
- B1 = B + Platz für Kabelwagen
- C = Puffer
- E = Aufhängeabstand
- G = Baumaß der Hubwerk
- H = Gesamthöhe des Hängekrans
- L1 = Länge des Hängekranträgers
- L2 = Arbeitsbereich + Länge für Puffer und Bahnfahrwerk
- L3 = L2 + Platz für Kabelwagen
- a= Bahnträger
- b= Kranträger
- c= Bahnfahrwerk
- d= Kranfahrwerk

Tabelle 1

Zulässige Aufhängungsabstände und Spannweiten bei unterschiedlichen Lasten.

Nennlast kg	Schieneprofil a, b	A max.	B	C	E max.
125	400	6250	220	110	5650
	500	2000	145	84	2350
250	400	4750	220	110	4650
	500	1500	145	84	1650
500	400	3500	220	110	3450
1000	400	1800	220	110	2450

Tabelle 2

Platzbedarf H des Hängekrans bei unterschiedlichen Schienenprofilkombinationen.

Schieneprofilkombination	
a/b	H
400/400	419
500/400	329
500/500	282
400/500	372

Die oben angegebenen Maße gelten für die Standardausführung.

Bei größeren Spannweiten und Aufhängungsabständen wird das Schienenprofil 400F verwendet. Siehe Tabelle Seite 300-05.

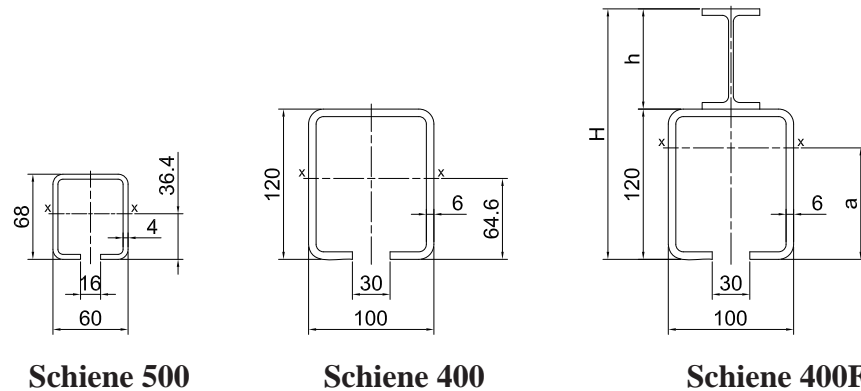


Tabelle 3

Schiene- profil	Material	Fläche cm ²	Gewicht kg/m	I _x cm ⁴	W _x cm ³	I _y cm ⁴	W _y cm ³
400	SS2134	22,2	17,5	421	65	363	73
500	SS2134	8,6	6,6	52	14,3	48,5	16,1

Tabelle 4 Schie 400F mit IPE verstärkt

Schiene- profil IPE	Dimensionen				Total Fläche cm ²	Total Gewicht kg/m	I _x cm ⁴	W _x cm ³	I _y cm ⁴	W _y cm ³
	h	b	H	a						
8	80	46	200	89	29,8	23,5	1018	92	371	74
10	100	55	220	98	32,5	25,5	1374	112	379	76
12	120	64	240	107,6	35,4	27,6	1841	139	391	78
14	140	73	260	117,9	38,6	30,1	2445	172	408	82
16	160	82	280	128,9	42,3	33,0	3224	213	431	86
18	180	91	300	139,9	46,1	35,9	4171	260	464	93
20	200	100	320	151,9	50,7	39,5	5377	320	505	101

Tabelle 5 Schiene 400F Spannweiten und Aufhängungsabstände

		IPE							
		Kg	8	10	12	14	16	18	20
A max.	250	7250	8500	10000	-	-	-	-	-
	500	5500	6250	7250	8500	9750	-	-	-
	750	4250	5000	6000	7000	8000	9250	10500	-
	1000	2500	3000	3750	4500	5500	6750	8000	-
E max.	250	6750	7600	8500	9400	-	-	-	-
	500	5200	5950	6800	7700	8650	9500	-	-
	750	4550	5200	5950	6650	7500	8400	9350	-
	1000	3200	3950	4700	5300	6150	6950	7850	-

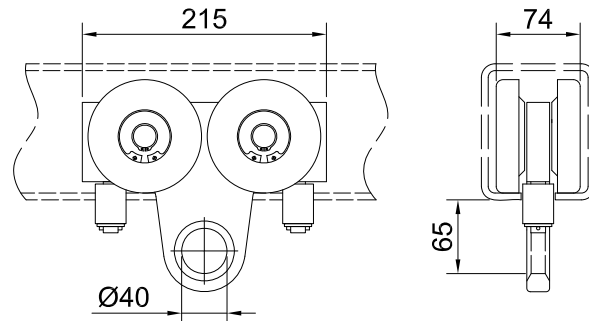
Kranfahrwerk

Serie 400

Bestellnummer

030050

Max. Last: 1.000 kg



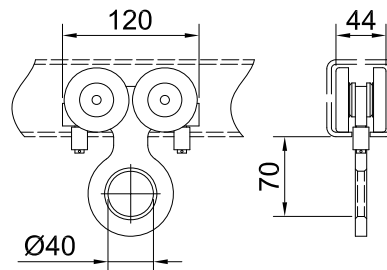
Kranfahrwerk

Serie 500

Bestellnummer

030060

Max. Last: 250 kg



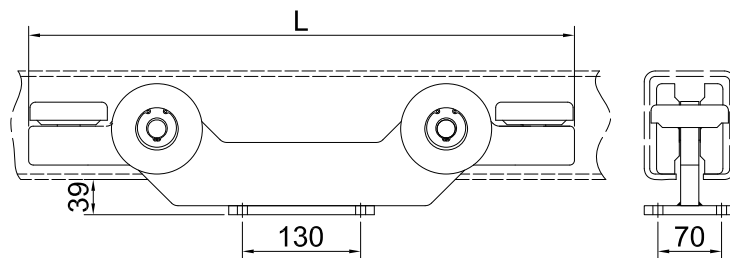
Bahnfahrwerk

Serie 400

Bestellnummer

L=600 030100

L=1000 030112



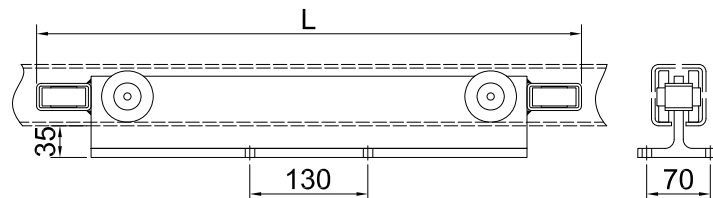
Bahnfahrwerk

Serie 500

Bestellnummer

L=600 030120

L=1000 030130



Elektrischer Antrieb

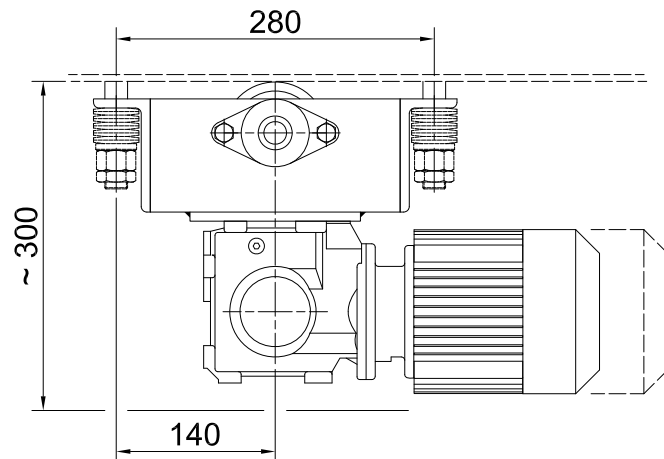
Serie 400

Serie 500

Bestellnummer

030310

Ohne Motor

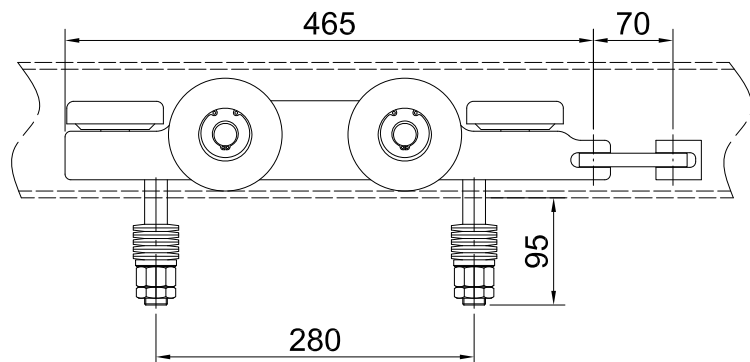


**Fahrwerk für
elektrischen Antrieb**

Serie 400

Bestellnummer

030200

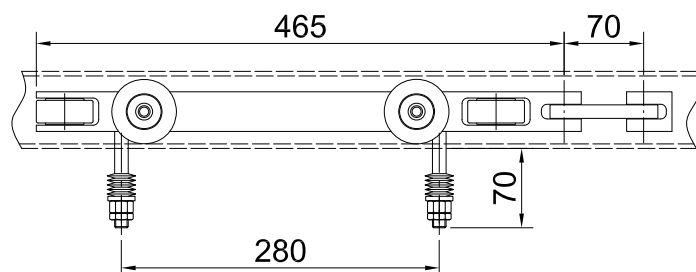


**Fahrwerk für
elektrischen Antrieb**

Serie 500

Bestellnummer

030210



Puffer

Serie 400

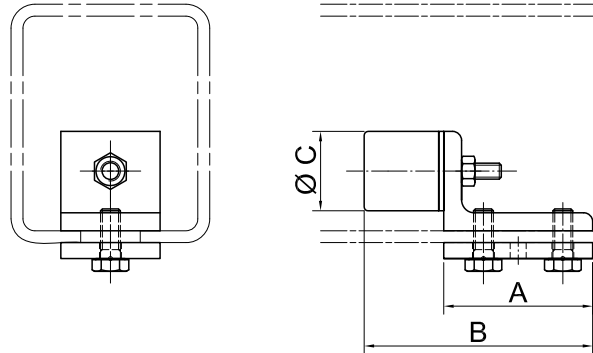
Bestellnummer

030350

Serie 500

Bestellnummer

030360



Ausführung:
Elektrisch verzinkt und
mit Gummianschlag

Tabelle 6

Schienenprofil	A	B	C
400	75	110	40
500	50	84	40

Verbindungsplatte

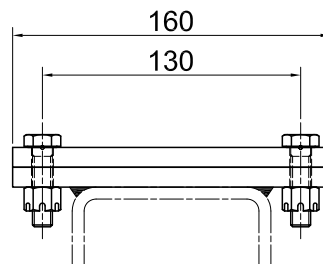
Serie 400

Serie 500

Bestellnummer

030450

Zur Verbindung von Hängekranwagen
und Hängekranträger



Platte: 160 x 100 x 10

Lochbild: 130 x 70 x $\phi 10,5$

Kabelgleiter

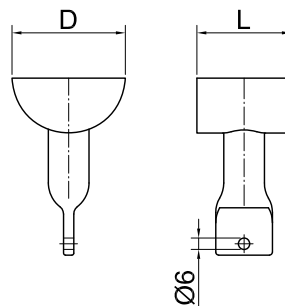


Tabelle 7

Schienenprofil	L	D	Best.-Nr.
400	50	60	030150
500	35	45	030160
700	30	25	030170