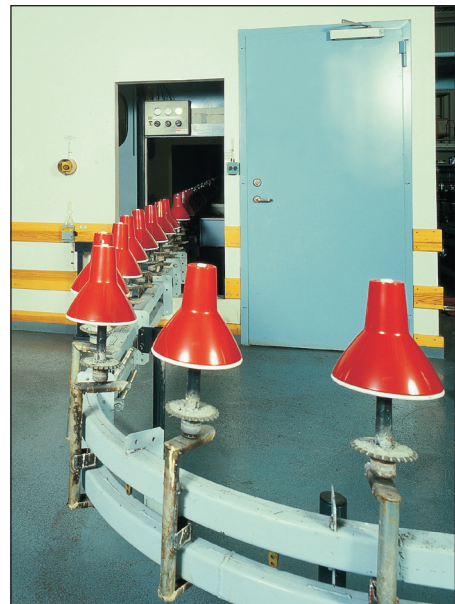
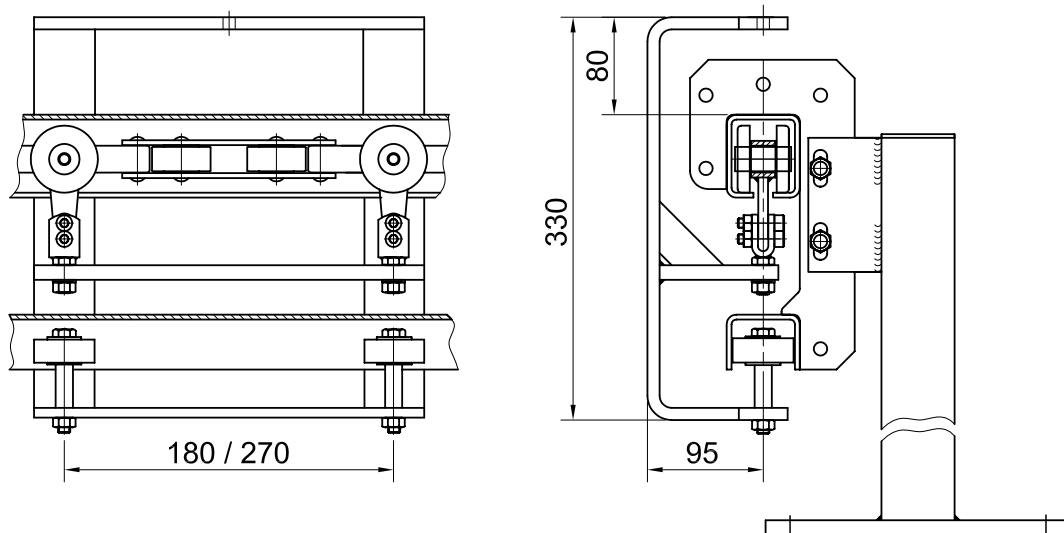


Die Bodenförderer sind je nach Last und Antriebsart in unterschiedlichen Ausführungen erhältlich. Gemeinsam ist allen, dass die Kardankette in einer Stahlschiene läuft und dass die Last oberhalb der Schiene platziert ist. Der Bodenförderer wird an auf dem Boden befestigten Stützen montiert und die Last kann rotiert oder indexiert werden. Der Bodenförderer kann im kontinuierlichen oder im Taktbetrieb laufen.





Spezifikationen

Der Bodenförderer besteht aus zwei zusammengesetzten Fördererschienen. In der oberen Schiene läuft die Kardankette, die von einer oder mehreren Antriebsstationen mit kontinuierlicher oder regelbarer Geschwindigkeit angetrieben wird. Die untere Schiene dient zur Steuerung des Lastträgers und sorgt für einen gleichmäßigen und stabilen Lauf mit nur geringen Winkelabweichungen. Der Lastträger wird nach Bedarf ausgeformt und kann mit Drehbeschlägen für indexierte oder kontinuierliche Rotation ausgerüstet werden.

Technische Daten

Max. Umgebungstemperatur	250 °C
Max. Belastung pro Wagen	200 kg
Horizontalbögen	Radius 700, 1000 mm
Vertikalbögen	Radius 1200 mm